



画像は、商品イメージです。



写真は、非接触での測定イメージです。

シンワ測定(株)

73017：放射温度計D 防塵防水プローブ付放射率可変タイプ

シンワ測定(株)社製放射温度計全製品は、全て工業用(産業用)赤外線温度計となっておりますので、体温の測定にはご使用いただけません。

シンワ測定(株)社製の放射温度計は表面温度を測定するものであり、一般的な「体温測定用放射温度計」の様に、体温を測定するための補正機能がないため、お使いいただけない仕様となっております。何卒よろしくお願い申し上げます。

メーカー販売価格(税抜)：¥11,480

販売価格(税抜)：¥6,100

価格は商品情報 PDF ダウンロード時のものです。

価格は商品本体のみの価格です。別途送料・手数料等がかかります。

発送予定日(目安)はサイトの商品ページをご確認ください。

お支払い方法ははかり商店のご利用ガイドをご確認ください。

非接触(放射温度：高温になる車のエンジンや機械のモーターなどを離れた位置で安全に測ることができます。)と、接触(プローブ：食品などに突き刺して火の通り具合を確認、病原性大腸菌などが死滅する温度に達しているか確認することができます。)の2ウェイ計測方式です。

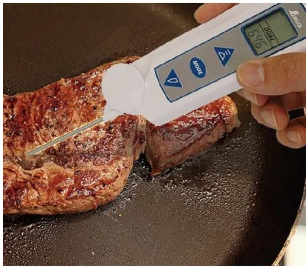
非接触と接触の2ウェイ計測方式です。

測定対象物に合わせた放射率の設定ができます。

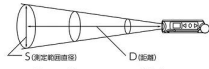
HOLD測定モード・LOCK測定モードが選べます。

最高温度・最低温度を測定できます。

防塵・防水構造です。



写真は、接触での測定イメージです。



D(測定範囲直径) S(測定範囲距離)=2.5:1
例:測定対象物との距離が5cm→測定範囲直径2cm
測定対象物との距離が1m→測定範囲直径40cm
※測定範囲最小直径:10mm

仕様表

下記の仕様表は該当する型式の仕様です。同じ製品シリーズでも型式の異なる場合は別の仕様となります。

商品番号	401573017
型式	7 3 0 1 7
表示項目	温度・最高温度/最低温度
測定項目	温度
測定範囲:温度	- 3 3 ~ 2 2 0
測定精度:温度	放射：± 2 %または± 2 (数値の大きい方) / プローブ：6 5 以上± 1 %・ - 5 ~ 6 5 まで±
最小表示:温度	- 9.9 ~ 1 9 9.9 まで0.1 ・それ以外 1
チャンネル数	2 ch
防水機能	I P 5 4
外形寸法	1 6 5 × 2 0 × 4 6 mm
本体質量	9 2 g
電源	リチウム電池 C R 2 4 5 0 × 1 個
備考	商品説明もご参照下さい。

付属の電池はモニター用の為、寿命が短い場合があります。

機能一覧

下記の機能はこの商品シリーズの機能です。オプション追加時のものも含まれます。詳しくはお問い合わせください。

温度測定	ホールド	最高 / 最低	マルチチャンネル	一体型センサ
非接触測定	放射率可変	生活防水		

商品情報はQRコードからもご確認頂けます

