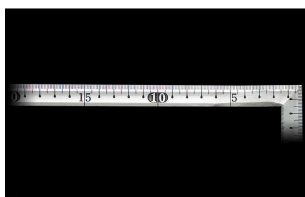




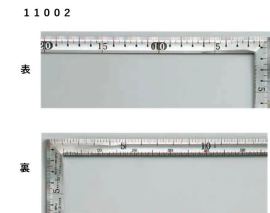
画像は、商品イメージです。



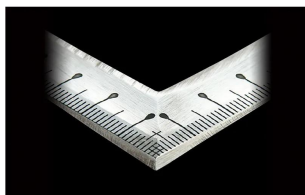
画像は、商品イメージです。



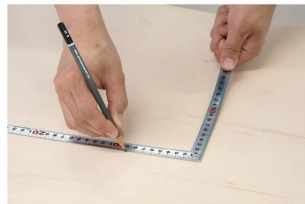
画像は、目盛のイメージです。



画像は、目盛のイメージです。



画像は、角厚のイメージです。



画像は、商品の使用イメージです。

シンワ測定(株)

ステンレスの光沢を活かした曲尺です。

11002 : 曲尺角厚ステン 50cm
裏面角目 : JIS適合品・十二支付

長枝

- ・表/外目盛 : 50cm・表/内目盛 : なし
- ・裏/外目盛 : 角目・裏/内目盛 : 丸目/ホゾ

短枝

- ・表/外目盛 : 25cm・表/内目盛 : なし
- ・裏/外目盛 : 25cm・裏/内目盛 : なし

メーカー販売価格(税抜) : ¥5,750

販売価格(税抜) : ¥3,765

価格は商品情報PDFダウンロード時のものです。

価格は商品本体のみの価格です。別途送料・手数料等がかかります。

発送予定日(目安)はサイトの商品ページをご確認ください。

お支払い方法ははかり商店のご利用ガイドをご確認ください。

曲尺角厚シルバーは、ステンレスの光沢を活かした曲尺です。墨つけの際に墨がにじまず、指で押さえやすい溝付形状で、焼入れ加工により、強度と適度な弾性をもたせています。

JIS適合品

墨つけ時ににじまず、指で抑えやすい形状
強度と適度な弾性を持たせる焼入れ加工
一般校正の校正証明書発行可能

【用途】

- 各種墨付け
- 直角測定
- 長さ測定
- ケガキ作業

十二支のご指定が可能です。ご指定が無い場合は、何かしらの干支が付きます。

ご指定された干支の在庫がない場合は、納期未定となりますのでご注意ください。

ご要望の方は、お問い合わせをお願い致します。

仕様表

下記の仕様表は該当する型式の仕様です。同じ製品シリーズでも型式の異なる場合は別の仕様となります。

商品番号	601511002
製品コード	1 1 0 0 2
製品名	曲尺 角厚 ステン 5 0 cm 裏面角目
形状	角部：角厚 竿部：溝付
表目盛・長枝	外目盛：5 0 cm 内目盛：なし
表目盛・短枝	外目盛：2 5 cm 内目盛：なし
裏目盛・長枝	外目盛：角目 内目盛：丸目/ホゾ
裏目盛・短枝	外目盛：2 5 cm 内目盛：なし
直角度	1 0 0 mmにつき0.1 mm以下
長さの許容差	± 0.2 mm
長枝サイズ	長さ5 2 0 × 巾1 5 × 厚さ1.4 mm
短枝サイズ	長さ2 6 0 × 巾1 5 × 厚さ1.4 mm
製品質量	9 1 g
材質	ステンレス
包装形態	ビニールケース
JANコード	49 60910 11002 1

機能一覧

下記の機能はこの商品シリーズの機能です。オプション追加時のものも含まれます。詳しくはお問い合わせください。

長さ測定	深さ測定	エッチング加工	十二支付	両面目盛
表裏同目	角目	丸目	ほぞ穴	一般校正可能



商品情報はQRコードからもご確認頂けます

